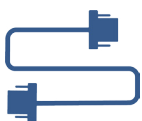




Высокодоступный контроллер для UCM6510 HA100

Модель HA100 – это решение автоматического перехода на резервную схему в случае отказа для IP АТС UCM6510. При подключении к двум UCM6510, HA100 постоянно отслеживает рабочее состояние обеих UCM6510 и автоматически переключает управление системой (включая все подключенные телефонные линии, сетевые подключения, дополнительные устройства и все SIP-оконечные устройства, которые были зарегистрированы на основной UCM6510) на резервную вспомогательную UCM6510 в случае отказа основной UCM6510. Он может выполнить полное переключение системы за 10 - 50 секунд, в зависимости от количества зарегистрированных SIP-оконечных устройств. Благодаря интеллектуальной системе отслеживания и возможностям автоматического перехода на резервную схему в случае отказа, HA100 является идеальной системой высокой доступности для UCM6510 для обеспечения максимальной общей надежности и работоспособности системы.



Соединяет и непрерывно отслеживает состояние двух UCM6510 для обеспечения высокой доступности



Интеллектуальная система перехода на резервную схему в случае отказа, которая автоматически выполняет переключение на резервную вспомогательную UCM6510 в случае отказа основной



До 14 СИД-индикаторов, отображающих статус всех телефонных линий, сетевых подключений, дополнительных устройств и т.д. в режиме реального времени.

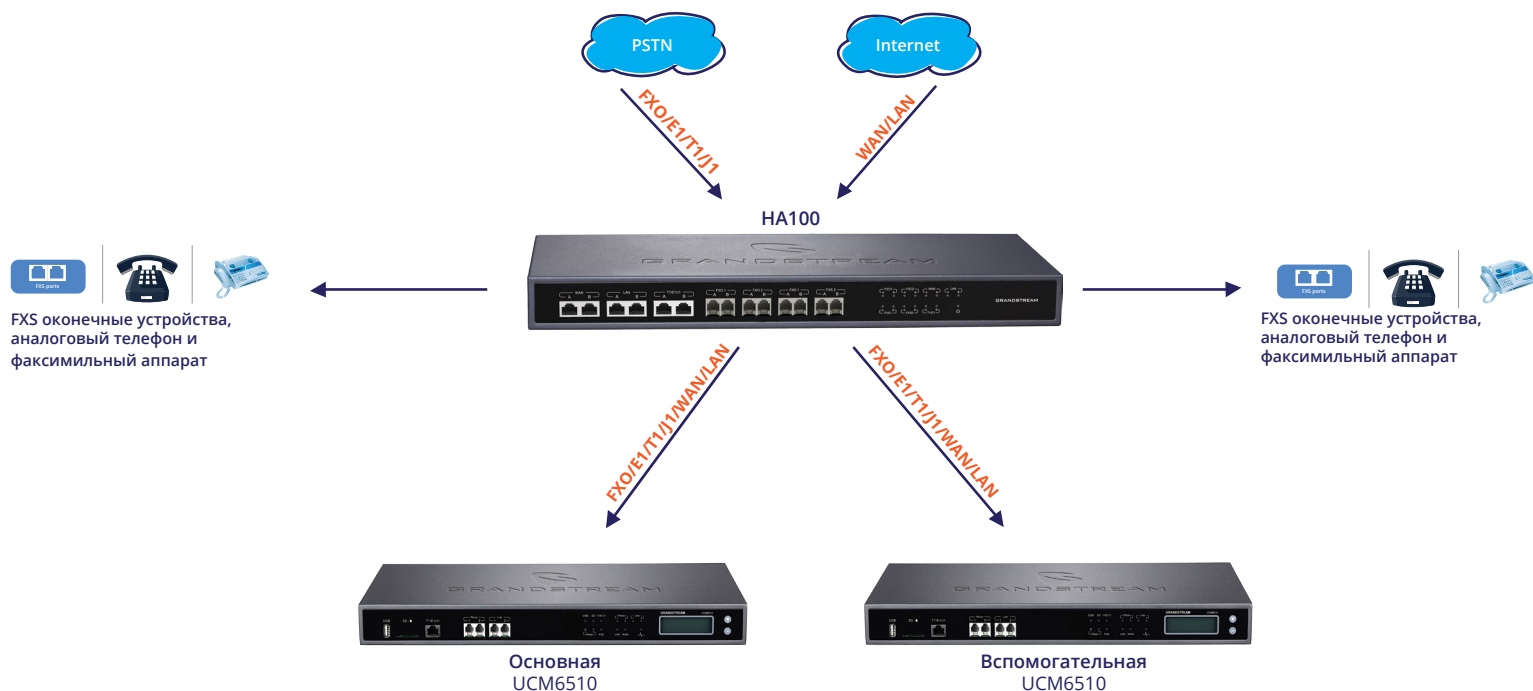


Gratuitous ARP заставляет оконечные устройства SIP обновлять MAC-адрес новой UCM6510 без перерывов.



Высокая скорость переключения системы, от 10 до 50 секунд, в зависимости от количества зарегистрированных оконечных устройств.

Подключите H100 к PSTN, FXS портам и UCM6510



Характеристики

ИНТЕРФЕЙСЫ: ЗАДНЯЯ ПАНЕЛЬ

FXS порты для аналоговых телефонов 2 порта

FXO порты ТСОП 2 порта

T1/E1 интерфейс 1 порт

Сетевые интерфейсы 1 LAN/ 1 WAN

RS-485 2; 1 для Основной UCM6510; 1 для Вспомогательной UCM6510

Кнопка перезапуска Да

Универсальный источник питания Порт электропитания постоянного тока

ИНТЕРФЕЙСЫ: ПЕРЕДНЯЯ ПАНЕЛЬ

FXS порты для аналоговых телефонов 4; 2 FXS A, 2 FXS B

FXO порты ТСОП 4; 2 FXO A, 2 FXO B

T1/E1 интерфейс 2 порта; T1/E1 A, T1/E1 B

СИД-индикаторы Power (питание), T1/E1, FXS, FXO, LAN, WAN

Мрежни интерфејси 2 LAN/2 WAN