



Archer MR400

AC1200 Двухдиапазонный 4G LTE Wi-Fi роутер



Поддержка
4G (TDD&FDD)/3G



Два диапазона
300 Мбит/с + 876 Мбит/с†



Повышенная
эффективность
благодаря MU-MIMO†

Особенности

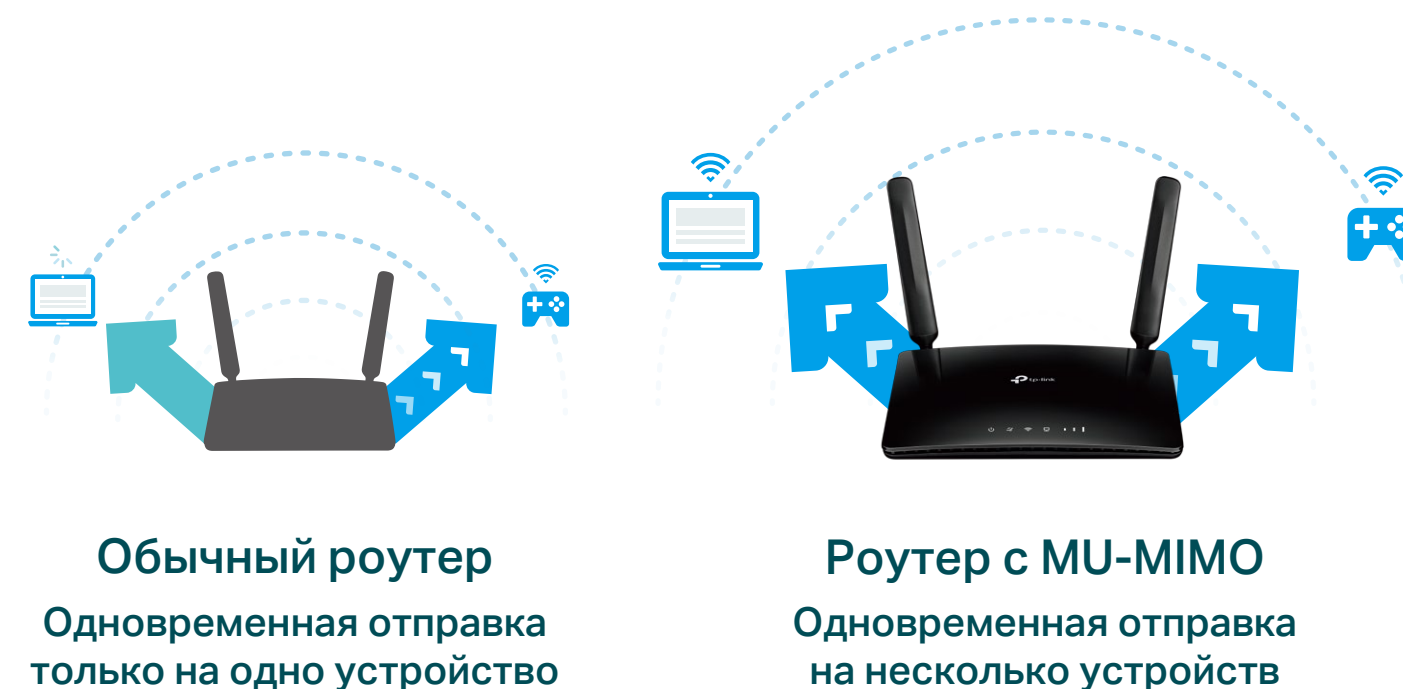
Высокая скорость 4G LTE и Wi-Fi

В Archer MR400 используется 4G LTE с входящей скоростью до 150 Мбит/с и исходящей скоростью до 50 Мбит/с, а также двухдиапазонная Wi-Fi сеть со скоростью до 300 Мбит/с на 2,4 ГГц и до 867 Мбит/с на 5 ГГц для игр, потоковых видео, передачи файлов и не только.



Эффективность благодаря MU-MIMO

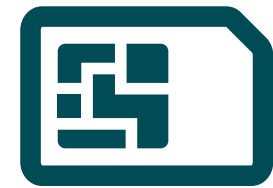
Технология MU-MIMO обслуживает сразу несколько устройств, сокращая время ожидания и увеличивая пропускную способность для каждого устройства за счёт эффективного использования каждого потока[‡].



Особенности

Plug and Play

Чтобы создать подключение просто вставьте карту 3G/4G micro-SIM в слот и включите MR400.



Карта micro-SIM

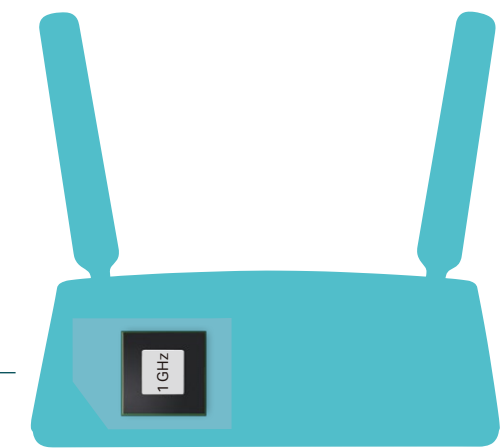


Подключение готово!

Больше устройств, выше стабильность

Одновременное подключение до 64 устройств обеспечивается мощным процессором Qualcomm, увеличивающим скорость передачи данных и сохраняющим стабильность сети.

До
64
устройств

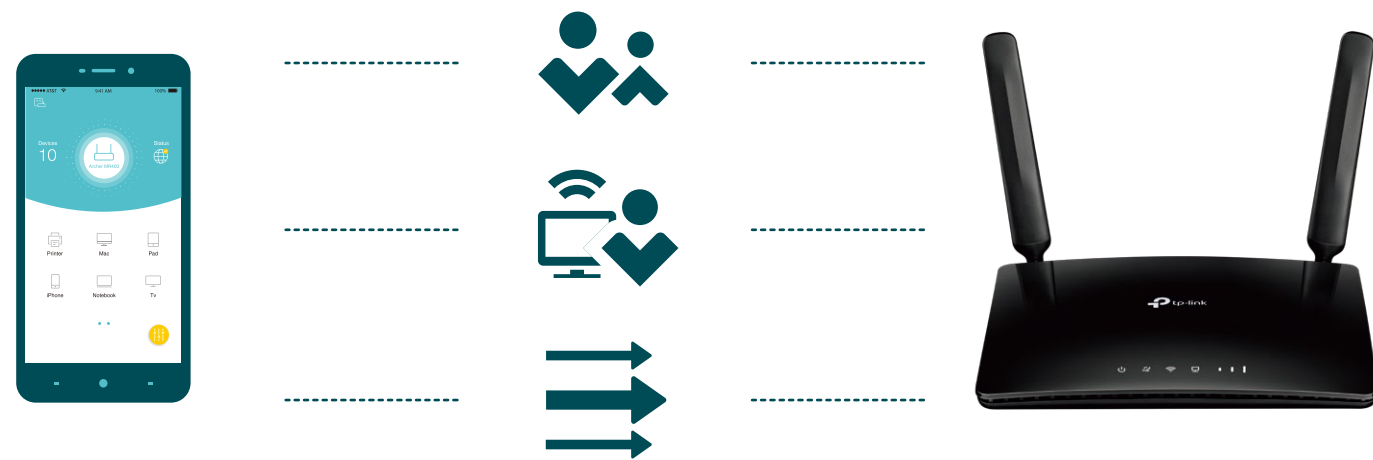


Процессор
Qualcomm

Особенности

Простое управление

Родительский контроль позволяет без труда ограничивать доступ в интернет для детей, а гостевая сеть позволяет создать отдельный Wi-Fi доступ для гостей, защищая основную сеть. Приоритизация (QoS) выделяет увеличенную пропускную способность для выбранных устройств, для которых требуется непрерывное качественное подключение.

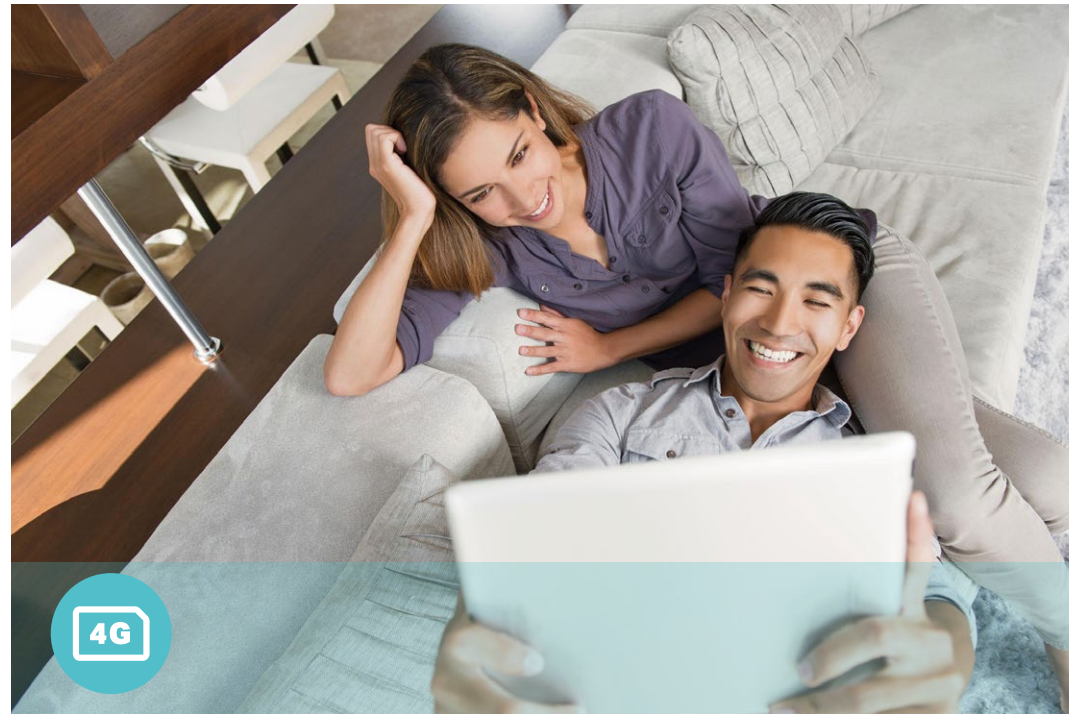


Гибкое подключение

Обладая полноценным портом WAN/LAN, Archer MR400 может работать в качестве роутера вместе с кабельными, оптоволоконными и DSL-модемами.



Особенности



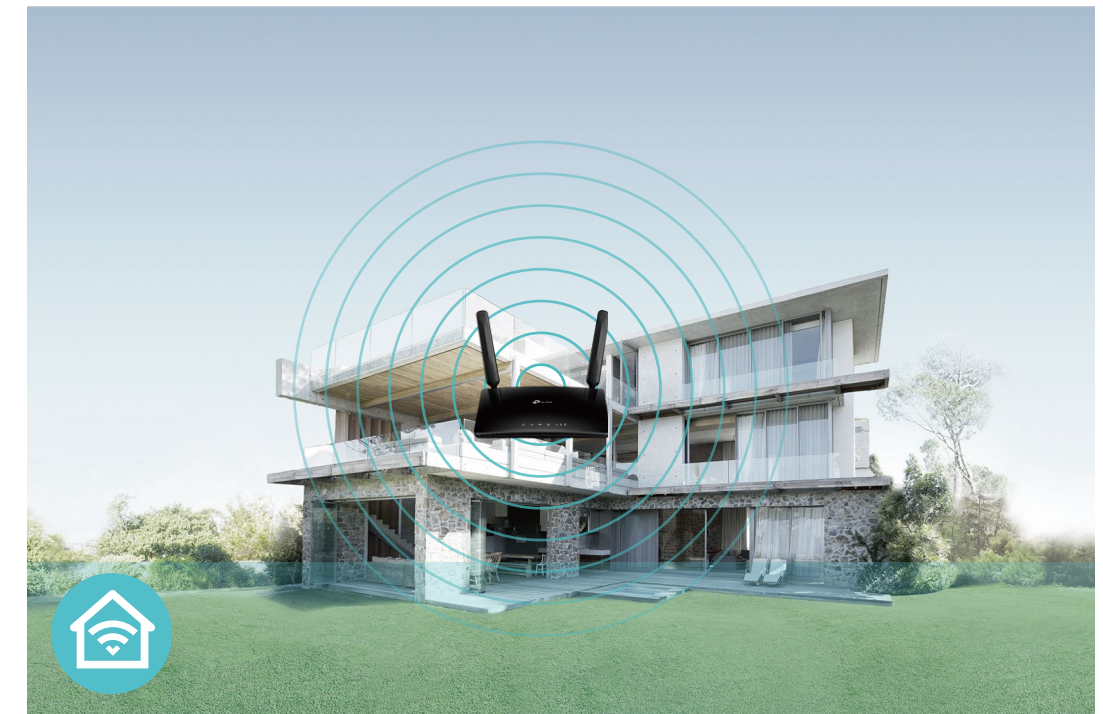
4G LTE

- 4G LTE — поддержка сетей 4G LTE
- Обратная совместимость — совместимость с сетями 3G



Высокая скорость Wi-Fi

- Молниеносный — скорость Wi-Fi составляет до 300 Мбит/с на 2,4 ГГц и до 867 Мбит/с на 5 ГГц
- Поддержка стандарта 802.11ac — скорость каждого потока в три раза выше, чем у стандарта 802.11n



Широкое покрытие Wi-Fi

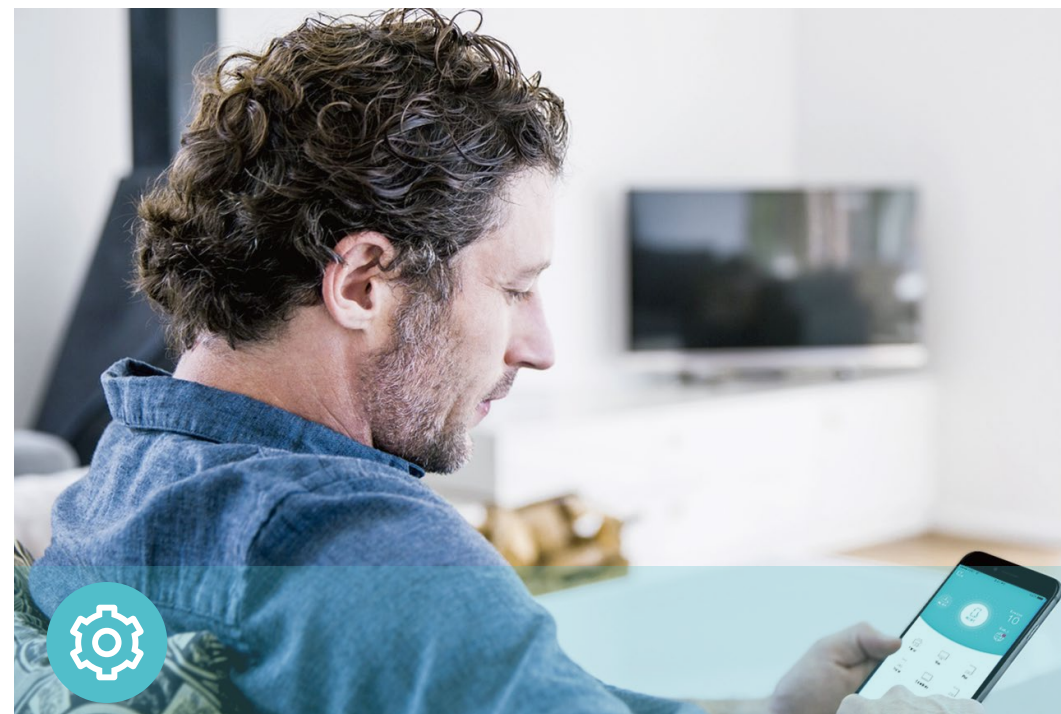
- Отличное покрытие — всё благодаря встроенным всенаправленным антеннам

Особенности



Надёжность

- Два диапазона — позволят увеличить количество одновременных подключений без потери качества
- Управление пропускной способностью — приоритизация (QoS) упрощает управление пропускной способностью подключённых устройств
- Высокая стабильность — мощный процессор позволяет подключить до 64 устройств



Прост в использовании

- Понятный веб-интерфейс — позволит легко и быстро выполнить настройку
- Быстрая защита — шифрование WPA одним нажатием кнопки WPS
- Wi-Fi Вкл./Выкл. — включайте и выключайте Wi-Fi на своё усмотрение
- Простое управление с помощью приложения Tether — управление сетью стало ещё проще благодаря приложению Tether, доступному для любого устройства на Android и iOS
- Онлайн-обновление прошивки — информирует о появлении обновления и позволяет выполнить онлайн-обновление прошивки через веб-интерфейс



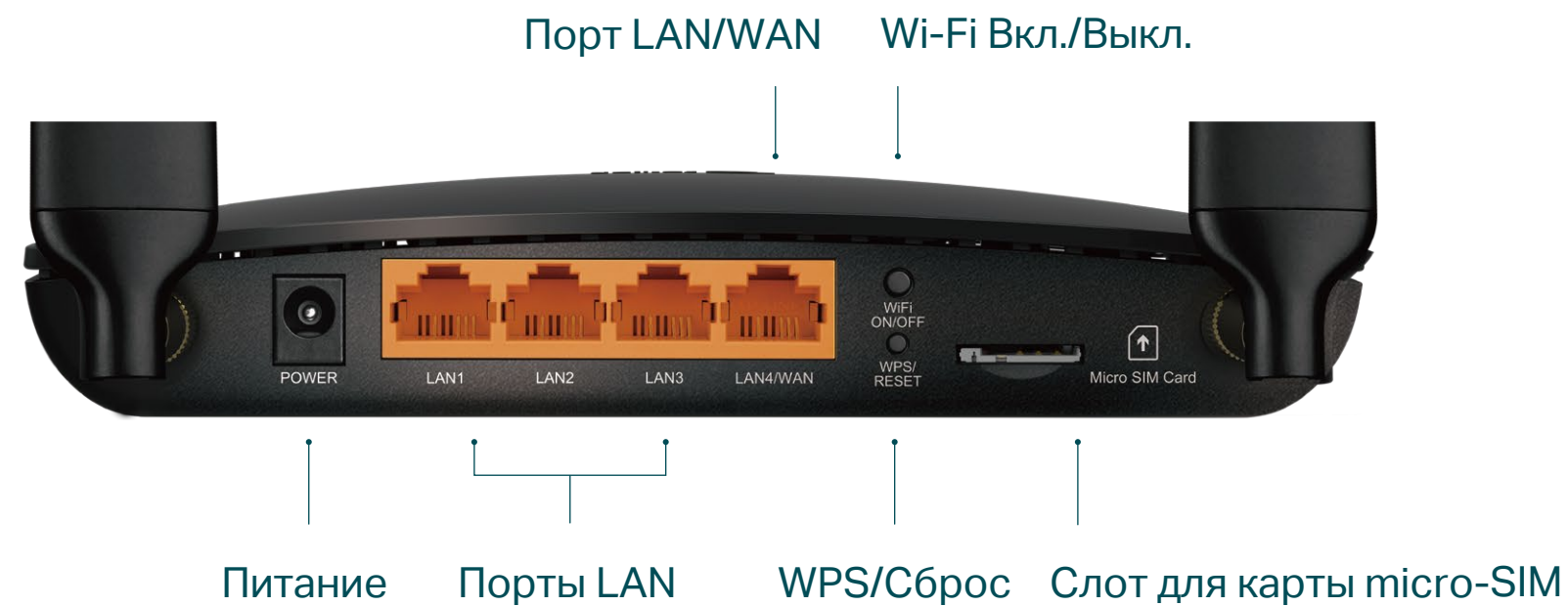
Безопасность

- Гостевая сеть — обезопасит основную сеть путём создания отдельной сети для друзей и гостей
- Контроль доступа — позволяет создать белый или чёрный список, чтобы регулировать доступ в интернет для определённых устройств
- Родительский контроль — ограничение контента и времени доступа в интернет для детей
- Шифрование — стандарты WPA-PSK и WPA2-PSK обеспечат активную защиту от сетевых угроз

Характеристики

Аппаратные

- Интерфейсы: 3 порта LAN 10/100 Мбит/с, 1 порт LAN/WAN 10/100 Мбит/с, 1 слот для карты micro-SIM
- Кнопки: WPS/RESET (WPS/СБРОС), Wi-Fi ON/OFF (Wi-Fi ВКЛ./ВЫКЛ.)
- Антенны: две съёмные внешние антенны 4G LTE
- Внешний источник питания: 12 В / 1 А
- Размеры (Ш × Д × В): 174 × 12,5 × 33,5 мм



Параметры беспроводного модуля

- Тип сети
 - 4G: FDD-LTE B1/B3/B7/B8/B20 (2100/1800/2600/900/800 МГц)
 - TDD-LTE B38/B40/B41 (2600/2300/2500 МГц)
 - 3G: DC-HSPA+/HSPA+/HSPA/UMTS B1/B8 (2100/900 МГц)
- Стандарты Wi-Fi: IEEE 802.11a/n/ac 5 ГГц, IEEE 802.11b/g/n 2,4 ГГц
- Диапазоны: 2,4 ГГц и 5 ГГц
- Скорость передачи: 300 Мбит/с на 2,4 ГГц, 867 Мбит/с на 5 ГГц
- Мощность передатчика: < 20 дБм или < 100 мВт
- Чувствительность приёма:
 - 5 ГГц:
 - 11a 54 Мбит/с: -77 дБм
 - 11ac VHT20 MCS0: -95,5 дБм
 - 11ac VHT40 MCS0: -93 дБм
 - 11ac VHT80 MCS0: -90 дБм
 - 11ac VHT20 MCS8: -73 дБм
 - 11ac VHT20 MCS9: -68 дБм
 - 11ac VHT20 MCS9: -65 дБм
 - 2,4 ГГц:
 - 11g 54 Мбит/с: -74,5 дБм
 - 11n HT20 MCS0: -92 дБм
 - 11n HT40 MCS0: -89 дБм
 - 11n HT20 MCS7: -73 дБм
 - 11n HT40 MCS7: -70 дБм
- Функции беспроводного режима: включение/выключение беспроводного вещания, расписание беспроводного вещания, WMM, статистика беспроводного подключения
- Безопасность Wi-Fi: 64/128-битное шифрование WEP, WPA/WPA2, WPA-PSK/WPA2-PSK

Характеристики

Программное обеспечение

- Режимы работы: 3G/4G-роутер, Wi-Fi роутер
- Тип WAN: Динамический IP / Статический IP / PPPoE / PPTP (Dual Access) / L2TP(Dual Access)
- DHCP: сервер, список DHCP-клиентов, резервирование адресов
- Приоритизация (QoS): управление пропускной способностью
- Проброс портов: виртуальный сервер, запуск портов, UPnP, DMZ
- Динамический DNS: DynDns, NO-IP
- VPN-сервер: PPTP VPN, OpenVPN
- Защита: защита от DoS-атак, межсетевой экран SPI, привязка IP- и MAC-адресов
- Протоколы: IPv4, IPv6
- Управление: контроль доступа, локальное управление, удалённое управление, перезагрузка по расписанию
- Гостевая сеть: гостевая сеть 2,4 ГГц, гостевая сеть 5 ГГц



Для получения подробной информации перейдите на <https://www.tp-link.com/ru/home-networking/3g-4g-router/archer-mr400/> или отсканируйте QR-код слева

Прочее

- Сертификация:
CE, RoHS
- Требования:
Microsoft Windows 98SE/NT/2000/XP/Vista™/7/8/8.1/10, macOS, NetWare, UNIX или Linux
Internet Explorer 11, Firefox 12.0, Chrome 20.0, Safari 4.0 или любой другой браузер с поддержкой Java
Карта micro-SIM
- Параметры окружающей среды:
Рабочая температура: 0...+40 °C
Температура хранения: -40...+70 °C
Влажность воздуха при эксплуатации: 10–90% без образования конденсата
Влажность воздуха при хранении: 5–90% без образования конденсата
- Комплект поставки
Archer MR400
Кабель Ethernet RJ45
Адаптер питания
Руководство по быстрой настройке

Внимание: это устройство можно использовать только в помещении во всех странах-участницах ЕС и странах ЕАСТ.

TP-Link является зарегистрированным товарным знаком TP-Link Technologies Co., Ltd. Прочие бренды и наименования продуктов являются товарными знаками или зарегистрированными товарными знаками соответствующих правообладателей. Авторские права © 2019 TP-Link Technologies Co., Ltd. Все права защищены.

† Максимальная скорость беспроводного сигнала — это физический максимум согласно спецификациям стандарта IEEE 802.11. Фактическая пропускная способность беспроводной сети, покрытие беспроводной сети, а также количество подключаемых клиентов не гарантированы и будут варьироваться в зависимости от условий сетевой среды, ограничений клиентских устройств, факторов окружающей среды, включая строительные материалы помещения, физические объекты и препятствия в помещении, объём и плотность сетевого трафика, а также местонахождение клиентского устройства.

‡ Для использования MU-MIMO необходимо, чтобы клиент также поддерживал MU-MIMO.

www.tp-link.com/ru

AC1200 Двухдиапазонный 4G LTE Wi-Fi роутер TP-Link Archer MR400